

# SOHDANTO

## RUMPUSETINOSAT JA NIIDEN MERKINTÄTAVAT NUOTTIVIIVASTOLLA

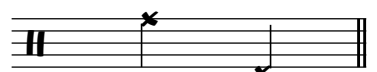
SÄESTYSSYMBOLI (RIDE)



ARSENTTISYMBOLI (CRASH)



HI-HAT SYMBOLIT (KAPULALLA)



HI-HAT SYMBOLIT  
(PEDAALILLA)



LATTIA TOM (F.T.)



PIKKU TOM-TOMIT (T.T.)



BASSORUMPU (B.D.)



VIRVELIRUMPU (S.D.)



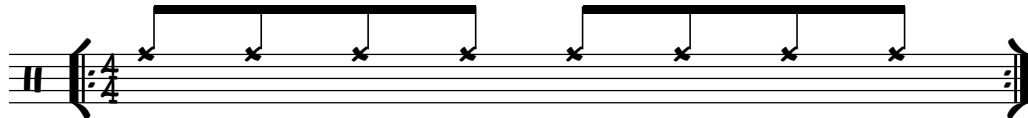
# 1/8 ROCK KOMPPI

OIKEAKÄTISET SOITTAVAT KOMPEISSA HI-HATTIA YLEENSÄ OIKEALLAKÄDELLÄ, JA VIRVELIRUMPUA VASEMMALLA SITEN ETTÄ VASEN ON ALLA JA OIKEAKÄSI PÄÄLLÄ. VASENKÄTISET PÄINVASTOIN.

LASKE ÄÄNEEN SOITTAESSASI.

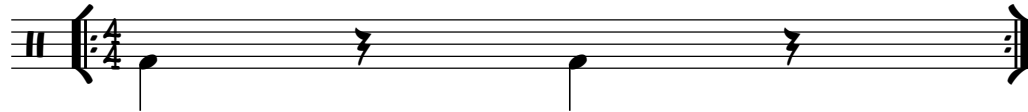
HI-HAT

YK - SI KAK - SI KOL - ME NEL - JÄ



BASSORUMPU

YK - SI KAK - SI KOL - ME NEL - JÄ



VIRVELIRUMPU

YK - SI KAK - SI KOL - ME NEL - JÄ



KAIKKI YHDESSÄ

YK - SI KAK - SI KOL - ME NEL - JÄ

